

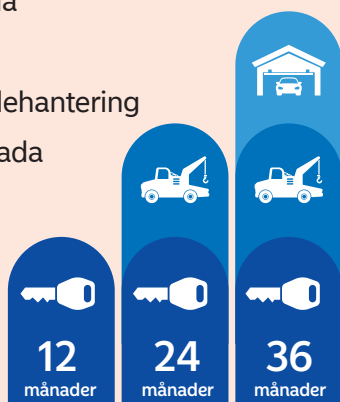
Förköpsinformation

Denna information är endast en sammanfattning av innehållet i garantibeviset och tillhörande villkorstext. Ta alltid del av garantibevis och fullständiga villkor hos fordonsåterförsäljaren.

Garantitiden får ej överstiga finansieringstiden på kontraktet och garantin upphör att gälla om finansieringen löses i förtid.

Kan tecknas på bilar som finansieras med minst 80 000 kr via Nordea Finans.

- Hög ersättning vid skada
- Fri årlig körsträcka
- Snabb och effektiv skadehantering
- Självrisk 1 000 kr per skada
- Key Protect ingår



🔑 Key Protect 🚚 Road Assist 🏠 Rental Car

Ju längre garantitid, desto fler förmåner

Key Protect – ersätter ny nyckel och omkodning under garantiperioden. Värde max 6 250 kr, vid nyckelförlust.

Road Assist – ingår från år 2 när du väljer minst 24 månaders garantitid. Inkluderar bärgning om ett plötsligt stopp inte kan åtgärdas på plats. Värde max 6 250 kr.

Vid behov av vägassistans ring 0300-52 10 10.

Rental Car – ingår år 3 när du väljer 36 månaders garantitid. Ger tillgång till hyrbil i upp till fem dagar vid godkänd skada. Värde max 3 125 kr.

Omfattning

Garantin omfattar plötsliga oförutsedda skador, som ger funktionsbortfall på elektriska och mekaniska komponenter, uppräknade i garantibeviset.

För att garantin ska gälla ska service utföras enligt tillverkarens direktiv.

Garantin gäller inte för skada som uppstår i samband med yttre påverkan eller skador orsakade av frost, korrosion, brand, fukt eller överhettning.

Garantin omfattar inte fel som fanns vid köptillfället.

Värde

Garantin har oavsett premienivå (Platinum Nybil, Platinum Begagnad bil och Silver) ett motsvarande värde av nedanstående belopp baserat på garantitid:

- 12 mån 2 495 kr
- 24 mån 3 995 kr
- 36 mån 5 995 kr

Moms tillkommer ej på premierna.

Vid skada

Kontakta först AutoConcept för val av verkstad. Reparation som påbörjas före skriftligt godkännande sker på fordonsägarens bekostnad. Fordonsägaren beordrar felsökning och felsökningskostnaden ersätts endast i det fall skadan blir godkänd.

Garantilösningarna förmedlas och administreras av AutoConcept Insurance, som är godkänd försäkringsförmedlare av Finansinspektionen. Varje garanti motsvaras av en försäkring, tecknad av fordonsåterförsäljaren.

[AutoConcept hjälper dig vid frågor eller om skada har inträffat:](#)

Tel: 0300-52 10 65

Vardagar kl 7.30 - 17.00

Vi friskriver oss eventuella tryckfel och förbehåller oss rätten till ändringar.

Nordea Finans Sverige, augusti 2018

Nordea Fordonsgaranti Bil

— när du vill känna dig trygg



Nordea Finans i samarbete med AutoConcept

Garantinivåer

Platinum Nybil & Begagnad bil

Silver

Platinum Nybil

- Kan tecknas på bilar max 4 år gamla, senast 3 mån innan fabriksgarantin upphör
- Garantnivån upphör vid 150 000 km
- Max ersättning 75 000 kr * per godkänd skada
- Självrisk 1 000 kr per skada

Platinum Begagnad bil

- Kan tecknas på bilar max 8 år gamla
- Garantnivån upphör vid 150 000 km
- Max ersättning 62 500 kr * per godkänd skada
- Självrisk 1 000 kr per skada

Silver

- Kan tecknas på bilar max 9 år gamla
- Garantin upphör vid 180 000 km
- Max ersättning 50 000 kr * per godkänd skada
- Självrisk 1 000 kr per skada

Värdebevis

Om du säljer din bil inom garantitiden får du ett värdebevis på resterande tid. Detta värdebevis kan du ta med dig till nästa fordonsköp som du finansierar via Nordea Finans. Vid fordonsbyte är värdebeviset giltigt i 6 veckor från försäljningstillfället. Återbetalning av värdebevis eller eventuell garantikostnad medges ej.

Flex

Om din bil når den övre kilometergränsen inom perioden för din garanti, flexar garantin till närmast lägre nivå (observera att lägsta nivån är silver). Vid eventuell skada görs bedömningen efter den omfattning som gäller för bilens mätarställning vid skadetillfället.

* Alla ersättningsbelopp är inklusive moms.

För mer information om garantiprodukterna fråga din återförsäljare.

Vid funktionsbortfall omfattas följande komponenter

1. Slutväxel/Differential:

Alla elektriska och mekaniska komponenter

2. Motorelektronik:

Alla elektriska och mekaniska komponenter

3. Oljeläckage:

I de fall reparation av läckage kräver demontering av motor, växellåda eller topplock

4. Motor:

Alla elektriska och mekaniska komponenter

5. Kylsystem:

Alla elektriska och mekaniska komponenter

6. Bränslesystem:

Alla elektriska och mekaniska komponenter

7. Växellåda:

Alla elektriska och mekaniska komponenter

8. Bromssystem:

Alla elektriska och mekaniska komponenter

9. Drivaxlar:

Alla elektriska och mekaniska komponenter

10. Hjulupphängning:

Alla elektriska och mekaniska komponenter

11. Koppling:

Alla elektriska och mekaniska komponenter

12. Elektriska komponenter:

Alla elektriska och mekaniska komponenter samt kablar och katalysator

13. Klimatanläggning:

Alla elektriska och mekaniska komponenter

14. Turbo:

Alla elektriska och mekaniska komponenter

15. Styrsystem:

Alla elektriska och mekaniska komponenter

16. Säkerhet:

Alla elektriska och mekaniska komponenter

17. Multimedia:

Fabriksmonterat underhållnings-, navigations- och kommunikations-system.

18. Övrigt:

Olja, kylvätska, köldmedium eller liknande som måste bytas i samband med godkänd reparation

Undantag

Garantin omfattar inte karosseri, inredningsdetaljer, lack, glas, missljud, filter, lampor, batterier, programmering, läckage, remmar, slitage samt delar som normalt ingår i underhållsservice.

Vid funktionsbortfall omfattas följande komponenter

1. Motor:

Motorblock, topplock, alla invändiga elektriska och mekaniska komponenter i dessa inkl. topplockspackning

2. Koppling:

Huvudcylinder, slavcylinder, tryckplatta, urtrampningslager, och lameller (ej slitage)

3. Växellåda:

Alla invändiga elektriska och mekaniska komponenter inklusive styrenhet och växlingsrobot

4. Drivaxlar:

Kardanaxel, kardanknutar, drivaxlar och drivknutar

5. Fyrhjulsdrift:

Alla invändiga elektriska och mekaniska komponenter i fördelningslåda

6. Slutväxel/Differential:

Alla invändiga elektriska och mekaniska komponenter i slutväxel och differential

7. Konverter:

Alla invändiga elektriska och mekaniska komponenter i konverter

8. Motorelektronik:

Motorstyrenhet, startmotor, generator, tändkassett, tändspole, motortemp-givare, oljetempgivare, varvtalsgivare, kamaxelgivare och vevaxelgivare

9. Kylsystem:

Vattenpump, oljekylare, termostat, expansionskärl, termokontakt, tempgivare och viskokoppling

Undantag

Garantin omfattar inte karosseri, inredningsdetaljer, lack, glas, katalysator, missljud, filter, belysning, batterier, underhållnings-, navigations- och kommunikationsutrustning, programmering, läckage, elektriska kablar, slangar, vajrar, rör, remmar, slitage samt delar som normalt ingår i underhållsservice.

10. Bränslesystem:

Styrenhet, bränslepump, gasspjäll, spridare, luftmassemätare, lambdasond, EGR-ventil och tankarmatur

11. Bromssystem:

Servopump, bromsförstärkare, huvud-cylinder, hjulcylindrar, ABS-styrenhet och ABS-hydraulaggregat

12. Hjulupphängning:

Spiralfjäder, torsionsfjäder och stötdämpare

13. Elektriska komponenter:

Styrenhet centrallås, varvräknare, hastighetsmätare, bränslemätare, motortempmätare, signalhorn, torkarmotor, spolarmotor, fönsterhiss-motor och farthållare

14. Turbo/Kompressor:

Alla elektriska och mekaniska komponenter i turbo och kompressor inkl. styrenhet och laddtrycks-givare

15. Klimatanläggning:

Kompressor, styrenhet magnetkoppling och termostat

16. Styrssystem:

Styrväxel, styrsnäcka, servopump och rattstång

17. Säkerhet:

Bältessträckare, airbag och styrenhet till airbag

18. Övrigt:

Olja, kylvätska, köldmedium eller liknande som måste bytas i samband med godkänd reparation